

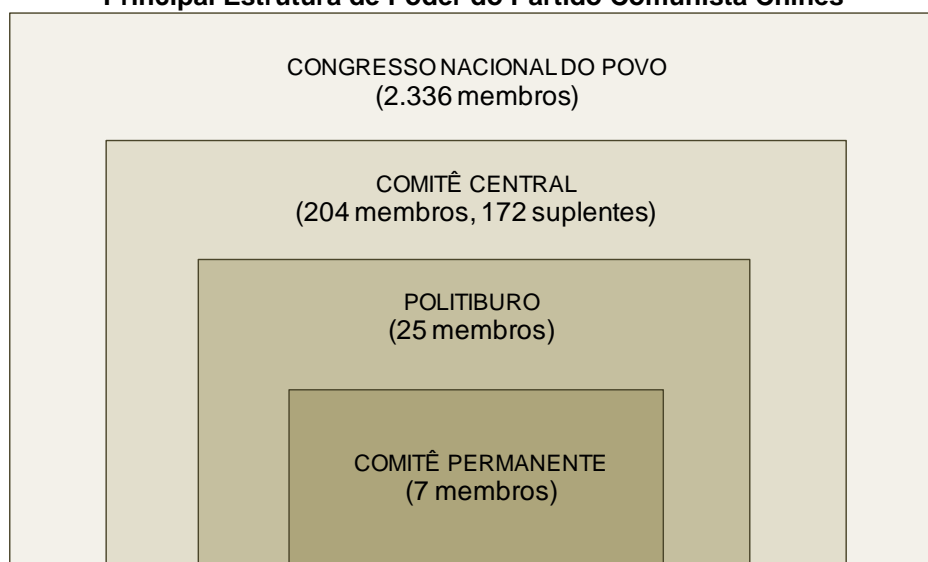


DESTAQUES DO 19º CONGRESSO NACIONAL DO PARTIDO COMUNISTA CHINÊS

Por **Tulio Cariello** – Coordenador de Análise e Pesquisa do CEBC

Entre os dias 18 e 24 de outubro foi realizado, em Pequim, o 19º Congresso Nacional do Partido Comunista Chinês. A reunião, que ocorre duas vezes a cada década, tem como principal objetivo discutir assuntos prioritários referentes ao partido, como a eleição dos principais nomes que estarão à frente do Governo Chinês nos próximos cinco anos. A 19ª reunião foi composta pelos cerca de 2,3 mil membros do Congresso Nacional do Povo, que representam os quase 90 milhões de filiados do Partido Comunista Chinês.

Principal Estrutura de Poder do Partido Comunista Chinês



Elaboração: CEBC Fonte: Xinhua

Comitê Central do 19º Congresso do Partido Comunista

O 19º Comitê Central do Partido Comunista Chinês, que estará à frente do Partido pelos próximos cinco anos, conta com 204 membros e 172 suplentes, eleitos pelos 2.336 delegados do Congresso

Nacional do Povo. De acordo com a constituição do Partido, seu principal órgão é o Congresso Nacional e o Comitê Central eleito por ele. Quando o Congresso não está em sessão, o Comitê Central conduz as resoluções do Partido, direciona seu trabalho e o representa em suas relações exteriores.

O Comitê Central também é responsável por eleger o Politiburo, o Comitê Permanente do Politiburo e o Secretário Geral do Comitê Central do Partido.

Clique [aqui](#) para acessar a lista dos membros do 19º Comitê Central.

Clique [aqui](#) para acessar a lista dos suplentes do 19º Comitê Central.

Politiburo

Composto por 25 membros, o Politiburo convoca o Comitê Central em assembleia ao menos uma vez ao ano. O Politiburo reporta seu trabalho a essas sessões e passa por sua supervisão.

Muitos de seus integrantes acumulam altos cargos de Estado em paralelo, como governos provinciais ou de grandes municipalidades.

Membros do Politiburo: Ding Xuexiang, Xi Jinping, Wang Chen, Wang Huning, Liu He, Xu Qiliang, Sun Chunlan, Li Xi, Li Qiang, Li Keqiang, Li Hongzhong, Yang Jiechi, Yang Xiaodu, Wang Yang, Zhang Youxia, Chen Xi, Chen Quanguo, Chen Min'er, Zhao Leji, Hu Chunhua, Li Zhanshu, Guo Shengkun, Huang Kunming, Han Zheng e Cai Qi.

Comitê Permanente do Politiburo

Os membros do Comitê Permanente foram eleitos no primeiro Pleno do 19º Comitê Central do Partido, realizado no dia 25 de outubro. Composto atualmente por sete membros, o Comitê Permanente tem como atribuição oficial conduzir discussões políticas e tomar decisões sobre questões estratégicas quando o Politiburo não está em sessão. Em termos gerais, é um pequeno grupo composto pelos mais poderosos líderes do Partido.

Na nova configuração, dos antigos sete membros, apenas Xi Jinping e Li Keqiang permanecem. Dos novos integrantes, vale destacar algumas de suas atuais posições em outras esferas do Partido e do Estado: Li Zhanshu, além de acumular outros cargos de alto escalão, é Diretor Geral do Comitê Central do Partido; Wang Yang é Vice-Primeiro-Ministro do Conselho de Estado; Wang Huning é membro do Secretariado do Comitê Central e um proeminente teórico político; Zhao Leji é Secretário da Comissão Central de Supervisão Disciplinar; e Han Zheng é o líder do Comitê do Partido na municipalidade de Shanghai.

Comitê Permanente do Politiburo



Um ponto importante a ser notado é o fato de que não há, dentre os recém-chegados no Comitê Permanente, um sucessor claro para Xi Jinping. Os novos integrantes, por terem todos mais de 60 anos, não estarão aptos a suceder Xi no próximo congresso, a ser realizado em 2022. Como é de costume no Partido, os membros do Comitê tradicionalmente se afastam de seus cargos ao completarem 68 anos.

Esse cenário abre precedente para a possibilidade de que Xi possa se manter no poder por mais tempo do que o previsto.

Secretariado do Comitê Central do Partido Comunista

O Secretariado do Comitê Central do Partido é um órgão que atende o Politiburo e o Comitê Permanente. É o principal responsável pela realização das operações de rotina do Politiburo e pela coordenação de organizações e partes interessadas em atingir diretrizes estabelecidas pelo Politiburo.

Membros do Secretariado: Wang Huning, Ding Xuexiang, Yang Xiaodu, Chen Xi, Guo Shengkun, Huang Kunming e You Quan

Comissão Central de Supervisão Disciplinar

A Comissão Disciplinar é o órgão responsável por supervisionar os membros do Partido, em todos os níveis, em relação a possíveis atos de transgressão e corrupção.

Secretário: Zhao Leji

Deputados: Yang Xiaodu, Zhang Shengmin, Liu Jinguo, Yang Xiaochao, Li Shulei, Xu Lingyi, Xiao Pei e Chen Xiaojiang.

Membros do Comitê Permanente: Wang Hongjin, Bai Shaokang, Liu Jinguo, Li Shulei, Yang Xiaochao, Yang Xiaodu, Xiao Pei, Zou Jiayi, Zhang Shengmin, Zhang Chunsheng, Chen Xiaojiang, Chen Chaoying, Zhao Leji, Hou Kai, Jiang Xinzhi, Luo Yuan, Xu Lingyi, Ling Ji e Cui Peng.

Clique [aqui](#) para saber mais sobre a Comissão Central de Supervisão Disciplinar

Comissão Militar Central

Em termos gerais, a Comissão Militar Central é o órgão que controla as Forças Armadas do país.

Presidente: Xi Jinping

Vice-Presidentes: Xu Qiliang e Zhang Youxia

Membros: Wei Fenghe, Li Zuocheng, Miao Hua e Zhang Shengmin

Emenda à Constituição do Partido Comunista Chinês

Inclusão do pensamento de Xi Jinping

Ao final do Congresso foi aprovada uma emenda à Constituição do Partido que inclui o “Pensamento de Xi Jinping sobre o Socialismo com Características Chinesas para uma Nova Era”. Em termos gerais, essa emenda indica um novo componente na estrutura de ação do Partido, que fortalece ainda mais a centralidade de Xi Jinping no Governo. Para ilustrar a importância crescente do atual Presidente e Secretário Geral do Partido, basta mencionar que Xi é o único grande líder chinês a ter seu nome adicionado à constituição, fato ocorrido apenas com Mao Zedong e Deng Xiaoping. A resolução enfatiza ainda que o pensamento de Xi deve ser mantido a longo prazo, sendo constantemente desenvolvido.

Em termos ideológicos, o pensamento de Xi sustenta que a China deve continuar sendo governada pelo Partido Comunista em um Estado de partido único no qual o Exército de Libertação Popular deve permanecer sob a liderança absoluta do Partido. Nesse contexto, há um ponto central indicado por Xi, que pretende fazer da China uma sociedade e economia “totalmente moderna”

entre 2020 e 2035, para que, em 2050, o país seja "um líder global na combinação de força nacional e influência internacional".

Clique [aqui](#) para acessar o texto completo sobre a emenda à Constituição do Partido